

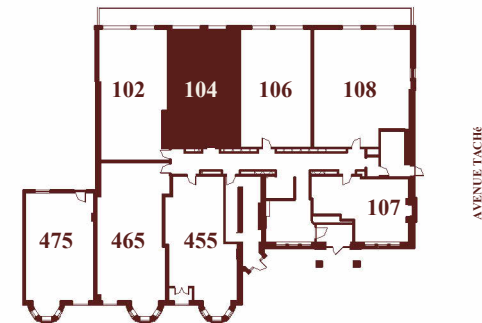
AU CŒUR DE LA GRANDE ALLÉE  
LE  
**437**



**UNITÉ - 104**

**1 CHAMBRE**

AVENUE WILFRID-LAURIER



GRANDE-ALLÉE EST

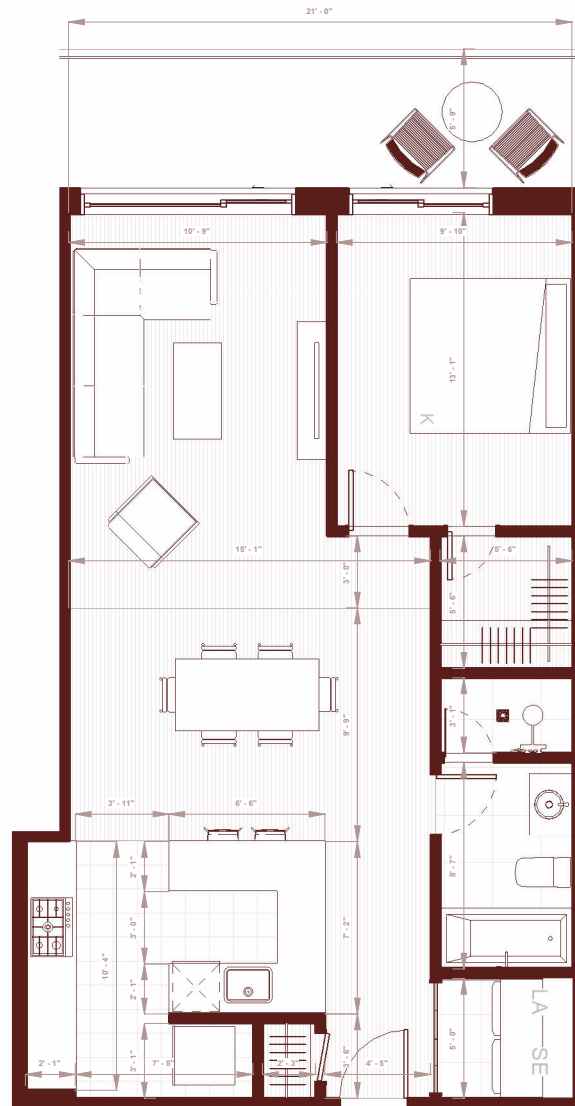
**SUPERFICIE BRUTE** 850 pi<sup>2</sup>

**TYPOLOGIE** 3 1/2

**BALCON / TERRASSE** 130 pi<sup>2</sup>

**ORIENTATION SOLAIRE** SUD

Plan fourni à titre indicatif seulement. Les superficies et dimensions peuvent varier légèrement. La superficie brute est calculée en incluant les murs extérieurs ainsi que la moitié des murs mitoyens. La hauteur des plafonds est 8'-6", à l'exception des sections où des retombées de gypse sont nécessaires pour le passage des éléments mécaniques.



NIVEAU 1

PLAN DE LOCATION



ÉCHELLE : 1/8" = 1'-0"