

NIVEAU 1

PLAN DE LOCATION

ÉCHELLE : 1/8" = 1'-0"

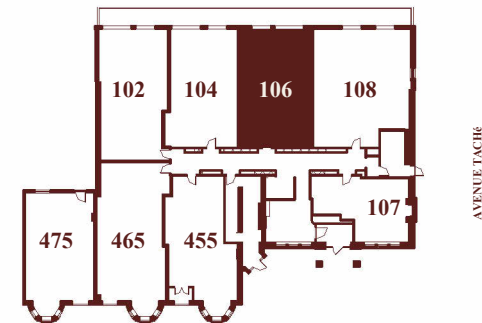
AU CŒUR DE LA GRANDE ALLÉE  
LE  
437



UNITÉ - 106

1 CHAMBRE

AVENUE WILFRID-LAURIER



GRANDE-ALLÉE EST

SUPERFICIE BRUTE 875 pi<sup>2</sup>

TYPOLOGIE 3 1/2

BALCON / TERRASSE 125 pi<sup>2</sup>

ORIENTATION SOLAIRE SUD

Plan fourni à titre indicatif seulement. Les superficies et dimensions peuvent varier légèrement. La superficie brute est calculée en incluant les murs extérieurs ainsi que la moitié des murs mitoyens. La hauteur des plafonds est 8'-6", à l'exception des sections où des retombées de gypse sont nécessaires pour le passage des éléments mécaniques.