

NIVEAU 2

PLAN DE LOCATION



ÉCHELLE : 1/8" = 1'-0"

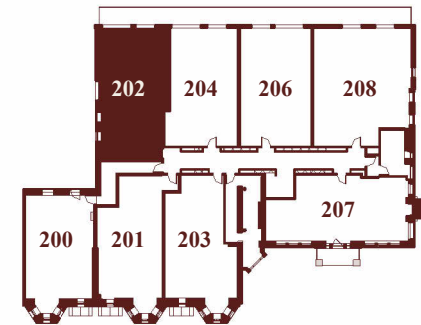
AU CŒUR DE LA GRANDE ALLÉE
LE
437



UNITÉ - 202

2 CHAMBRES

AVENUE WILFRID-LAURIER



GRANDE-ALLÉE EST

SUPERFICIE BRUTE 1015 pi²

TYPLOGIE 4 1/2

BALCON / TERRASSE 110 pi²

ORIENTATION SOLAIRE SUD & EST

Plan fourni à titre indicatif seulement. Les superficies et dimensions peuvent varier légèrement. La superficie brute est calculée en incluant les murs extérieurs ainsi que la moitié des murs mitoyens. La hauteur des plafonds est 8'-6", à l'exception des sections où des retombées de gypse sont nécessaires pour le passage des éléments mécaniques.