

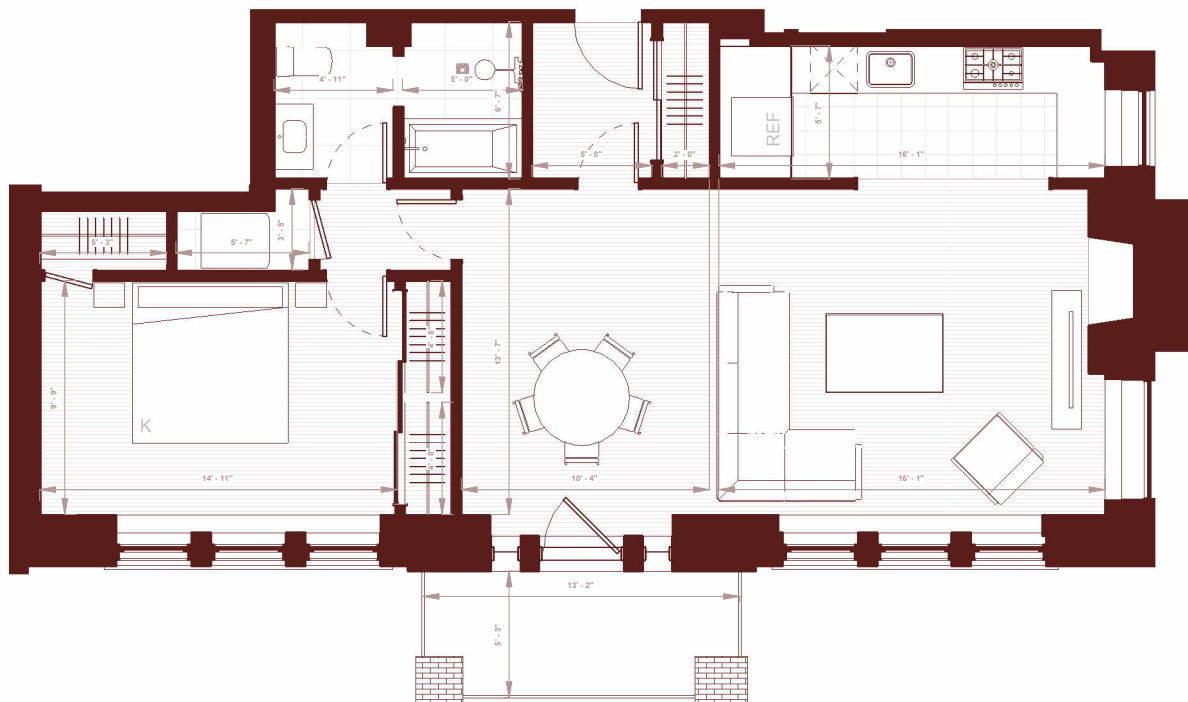
AU CŒUR DE LA GRANDE ALLÉE

LE
437

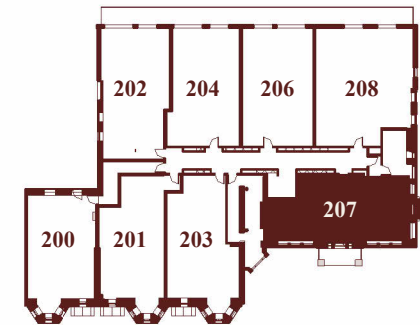


UNITÉ - 207

1 CHAMBRE



AVENUE WILFRID-LAURIER



GRANDE-ALLÉE EST

SUPERFICIE BRUTE 1000 pi²

TYPLOGIE 3 1/2

BALCON / TERRASSE 70 pi²

ORIENTATION SOLAIRE NORD & OUEST

Plan fourni à titre indicatif seulement. Les superficies et dimensions peuvent varier légèrement. La superficie brute est calculée en incluant les murs extérieurs ainsi que la moitié des murs mitoyens. La hauteur des plafonds est 8'-6", à l'exception des sections où des retombées de gypse sont nécessaires pour le passage des éléments mécaniques.

NIVEAU 2

PLAN DE LOCATION



ÉCHELLE : 1/8" = 1'-0"