

NIVEAU 3

PLAN DE LOCATION

ÉCHELLE : 1/8" = 1'-0"

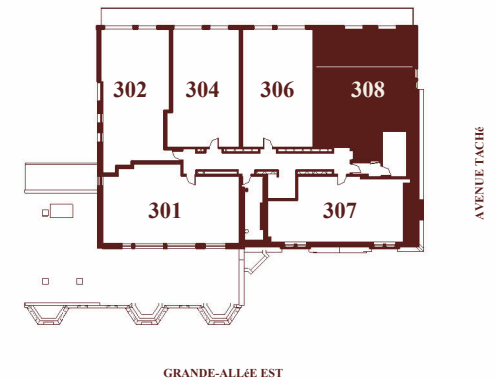
AU CŒUR DE LA GRANDE ALLÉE
LE
437



UNITÉ - 308

2 CHAMBRES

AVENUE WILFRID-LAURIER



SUPERFICIE BRUTE 1200 pi²

TYPOLOGIE 4 1/2

BALCON / TERRASSE 170 pi²

ORIENTATION SOLAIRE SUD & OUEST

Plan fourni à titre indicatif seulement. Les superficies et dimensions peuvent varier légèrement. La superficie brute est calculée en incluant les murs extérieurs ainsi que la moitié des murs mitoyens. La hauteur des plafonds est 8'-6", à l'exception des sections où des retombées de gypse sont nécessaires pour le passage des éléments mécaniques.