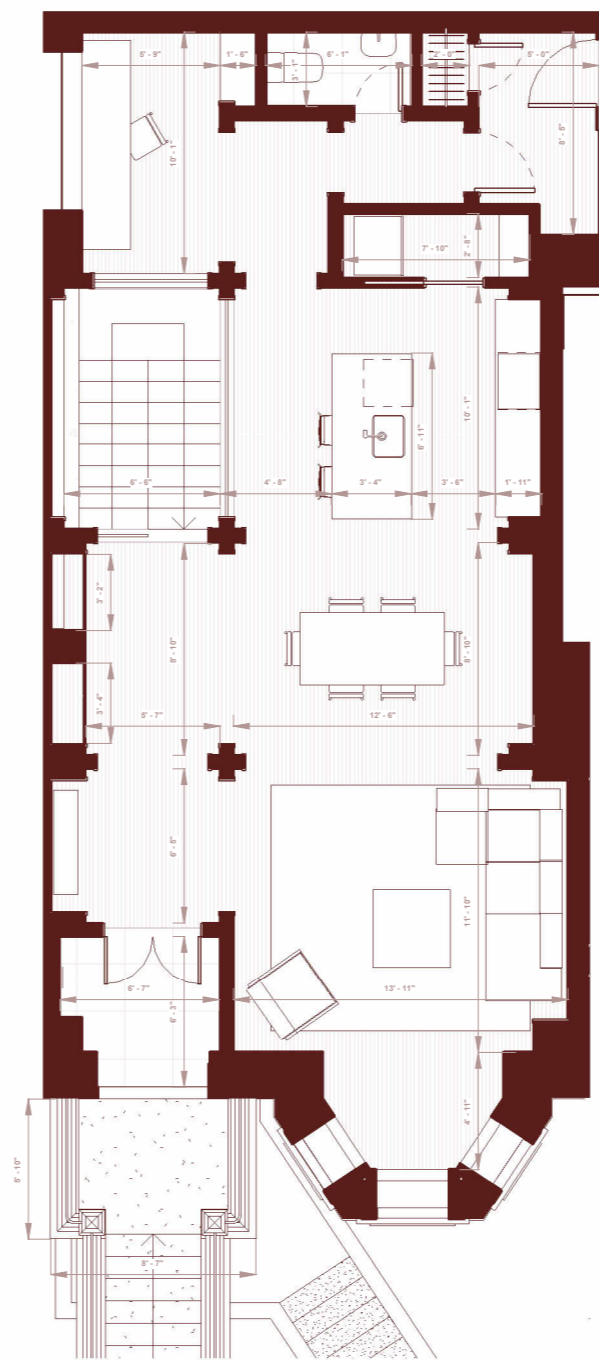




NIVEAU 0

PLAN DE LOCATION



NIVEAU 1



ÉCHELLE : 1/8" = 1'-0"

AU CŒUR DE LA GRANDE ALLÉE

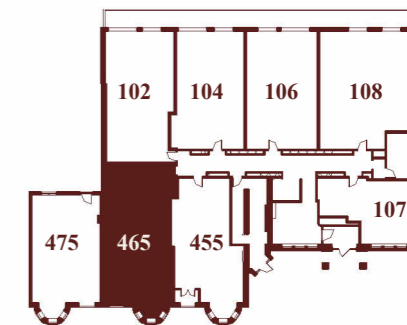
LE  
437



UNITÉ - 465

2 CHAMBRES +

AVENUE WILFRID-LAURIER



GRANDE-ALLÉE EST

SUPERFICIE BRUTE 1850 pi<sup>2</sup>

TYPLOGIE 4 1/2

BALCON / TERRASSE 130 pi<sup>2</sup>

ORIENTATION SOLAIRE NORD & EST

Plan fourni à titre indicatif seulement. Les superficies et dimensions peuvent varier légèrement. La superficie brute est calculée en incluant les murs extérieurs ainsi que la moitié des murs mitoyens. La hauteur des plafonds est de 8'-6" @ 11'-6", à l'exception des sections où des retombées de gypse sont nécessaires pour le passage des éléments mécaniques.